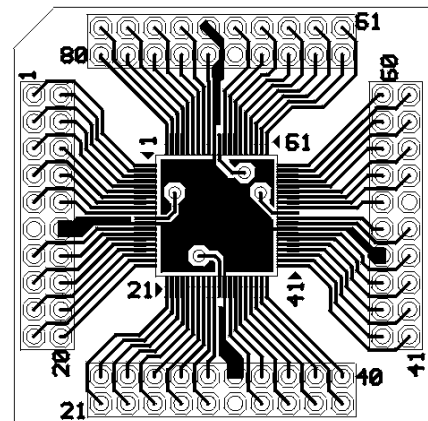
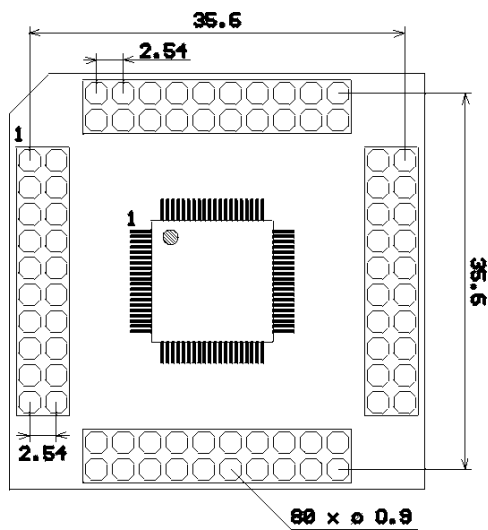


PIC18F8720 Chip Adapter

Návod k použití

PIC18F8720 Chip Adapter je zásuvný výměnný adaptér s mikrokontrolérem PIC18F8720 (Microchip). Umožňuje snadné vložení i vyjmutí PIC (v pouzdře TQFP80) pomocí patice v aplikaci. Každý pin PIC je vyveden na příslušný pin adaptéru. Orientace pro osazení je daná čísly pinů vyobrazenými potiskem na desce a je usnadněna zkoseným rohem adaptéru. Piny mají čtvercový průřez o straně 0.64 mm a jsou rozmístěny v rastru 2.54 mm (100 mils).



ASIX s.r.o.
Staropramenná 4
150 00 Praha 5

Tel.: 257 312 378
Fax: 257 329 116

asix@asix.cz
www.asix.cz